

Motoreffekt: 21,2 hk

Maskinvikt: 2590 kg

For Earth, For Life
Kubota

U27-4

**KUBOTA ZEROTAIL
MINIGRÄVARE**



MED STÖRST HYTT I SIN KLASS FÅR NYA U27-4 ÄVEN DE TUFFASTE JOBBEN ATT KÄNNAS RIKTIGT BEKVÄMA.

Introduktion av den nya minigrävaren U27-4. Extra kompakt och tuff nog att med lätthet klara även de mest krävande uppgifterna på trånga platser. U27-4 har en ännu rymligare hytt med bättre siktfält och ett bredare och lägre insteg som gör det lättare att stiga i och ur – enastående komfort och bekväma funktioner för alla typer av jobb.



BEKVÄM INTERIÖR

Förbättrad hyttinteriör

Nya U27-4 har störst hytt av alla grävare i 2,5-tonsklassen, vilket ökar bekvämligheten och minskar kroppsbelastningen jämfört med tidigare modeller. Fotutrymmet har ökat till 370 mm, hyttporten har breddats och instegshöjden sänkts. Det underlättar för föraren vid jobb som kräver många i- och urstigningar, till exempel dikningsarbeten och rörläggning. Dessutom är det enklare att öppna framrutan tack vare den gasdämpade mekanismen.



Fjädrande komfortsäte

Det komfortabla sätet anpassar sig bättre och gör att föraren kan arbeta längre utan att sitta obekvämt tack vare fjädringen som minskar belastningen på kroppen. Det kan lutats efter förarens önskemål, kan viktkompenseras och har stadiga och justerbara handledsstöd och säkerhetsbälte (rullmodell).



ENASTÅENDE KAPACITET

U27-4 är utformad att hantera utmanande jobb som större grävmaskiner inte klarar av. Tack vare den snäva svänggraden kan U27-4 lätt komma igenom smala passager och svänga hytten i trånga utrymmen. Funktioner som effektiv grävkraft och enkel simultanstyrning av fyra funktioner innebär en maskin som verkligen går att lita på.



Snäv svängradie

Tack vare den snäva svänggraden kan arbetet utföras effektivt även i mycket trånga utrymmen. Eftersom bakdelen skjuter ut ytterst lite utanför larverna kan hytten utan problem svängas i hela 360 grader utan att stöta emot något runtomkring. Det ger även U27-4 bättre balans och snabbare drift än traditionella zerotailgrävare, vilket gör den här minigrävaren idealisk för arbete i tättbebyggda områden och inuti byggnader.

Simultanstyrning av fyra funktioner

När bom, arm, skopa och svängning behöver skötas samtidigt distribueras rätt mängd olja steglöst via manöverdonen av två justerbara pumpar. Det gör att grävning och schaktning alltid kan utföras optimalt.

Effektiv grävkraft

U27-4 har en imponerande grävkraft. Den kraftfulla och välbalanserade armen och skopan gör att föraren kan gräva snabbare, djupare (2 820 mm) och mer effektivt även under mycket krävande förhållanden. Minigrävaren är kraftfull, flexibel och har utmärkt stabilitet utan behov av de extravikter som ofta krävs på andra zerotailgrävare.



BEKVÄM INTERIÖR

Kubotas originalmotor

U27-4 drivs av Kubotas tuffa och driftsäkra motor, som maximerar grävning och lyftkapacitet. Dessutom minimeras buller och vibrationer, och därmed uppfyller motorn steg 3B i aktuella motorutsläppsföreskrifter.



Enkel att transportera

U27-4 har en vikt på 2 590 kg (hytt) och kan med enkelhet lastas på en lastbil eller 3,5-tonstrailer för transport till rätt plats. Surringsfästena gör det ännu enklare att transportsäkra minigrävaren.



Utmärkt sikt

För att föraren ska kunna utföra jobben effektivt och säkert har den nya hytten på U27-4 ett större siktfält som ger en bättre överblick över omgivningen. Den ökade sikten både bakåt och framåt gör det enklare att utföra vanskliga uppgifter på trånga platser och minimerar risken för att stöta till människor eller objekt. Dessutom har alla hydraulslangar till bommen byggts in i bommen för att de inte ska skadas så lätt och därmed hålla längre. En annan anledning är att förbättra synfältet så att koncentrationen kan läggas på själva jobbet.



Maskinens bredd

Med en larvbredd på 1 500 mm är minigrävaren stabil nog att utföra alla sysslor, och samtidigt smal nog att användas på platser där utrymmet är begränsat.

Ny digital panel

Den nya digitala panelen är en vidareutveckling av Kubotas intelligenta kontrollsystem och underlättar driften för föraren. Den användarvänliga digitala panelen är placerad till höger framför föraren där den syns bäst, och med en enkel knapptryckning visas tid, timmar och varvtal.

Nycklar till stödskyddssystemet kan också programmeras via den digitala panelen. Det är enklare än någonsin att hålla sig uppdaterad om grävmaskinens funktionsstatus med smidigare åtkomst, förenklade inställningar och lättolkade indikatorlampor och -signaler.

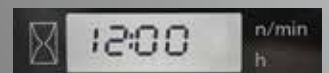
- A** Bränslenivåmätare
- B** Vattentemperaturmätare
- C** Varningslampor (överhettning, hydraulik, batteri)
- D** LCD-skärm (tid, timmätare, varvmätare)

Diagnosfunktion

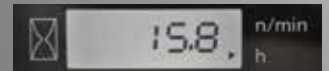
Diagnosfunktionen övervakar U27-4:s tillstånd och varnar automatiskt vid nödsituationer via varningslampor och kodnummer för överhettning, hydraulikproblem eller låg batterinivå.



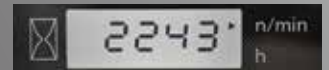
Tid



Timmätare



Varvmätare



ENKELT UNDERHÅLL

Med U27-4 känns arbetet alltid säkert tack vare kollisionsförhindrande funktioner som arbetsbelysning och utvändiga backspeglar samt det stadiga och hållbara överrullningsskyddet/förarskyddet. Dessutom är motorn ergonomiskt organiserad med enkel åtkomst till vattenkylare och oljekylare, vilket underlättar vid rutinunderhåll och inspektioner.



- A** *Batteri*
- B** *Luftfilter*
- C** *Reservtank*
- D** *Bränslefilter*
- E** *Vattenavskiljare*
- F** *Vattenkylare*
- G** *Oljekylare*

ROPS/OPG (takskydd, nivå 1)

Överrullningsskyddet/förarskyddet (takskydd, nivå 1) är ett bra skydd vid överrullning eller mot fallande objekt.

Kubotas eget antistöldsystem

U27-4 skyddas av Kubotas branschledande antistöldsystem. Endast programmerade nycklar kan starta motorn. Försök att starta motorn med oprogrammerade nycklar aktiverar ett alarm. Funktionerna inkluderar till exempel en avisering som påminner föraren om att ta ur nyckeln efter användning, och blinkande ljus som varnar potentiella tjuvar om att systemet är aktiverat.



Den röda programmeringsnyckeln programmerar de olika nycklarna. De olika svarta nycklarna startar motorn.



Monteringspunkter för främre skydd



Arbetslampor och utvändiga backspeglar

Utrymme med snabbfästen för verktyg

Standardutrustning

Motor/bränslesystem

- KUBOTAS originalmotor
- Dubbla luftfilter
- Varningssignal vid låg bränslenivå
- Batterifrånskiljare
- Elektrisk bränslepump

Undervagn

- Hög-/låg fart
- Dubbelflänsade överrullar
- Tätmönstrad gummiläpp
- Låssystem för larvning

Hydraulsystem

- Variabel pump
- Ledningar för extrahydraulik längst ut på armen
- Fri retur med tredjefunktion för tillbehör
- Rak drivkrets
- Testportar för hydraultryck
- Tryckackumulator
- Låssystem för hydraulik

Hytt

- Kupévärmare med defroster och luftventilation
- Två arbetslampor på hytten
- Viktanpassat fjädrande säte (tygklädsel)
- Säkerhetsbälte (rullmodell)
- Servoassisterade styrspakar med handledsstöd
- Uppfällbar framruta med gasdämpare
- Plats för radio
- Digital panel med diagnosfunktion
- Överrullningsskydd enligt ISO3471 (ROPS)
- Förarskydd (takskydd, nivå 1) (OPG)
- Fästögglor för frontskydd
- Sidobackspegel
- Nödhammare
- Strömbrytare och fäste för varningslampa
- Eluttag på 12 V

Arbetsutrustning

- Arm (1300mm)
- Lampa på bommen

Skyddstak

- Viktanpassat fjädrande säte (PVC-klädsel)
- Säkerhetsbälte (rullmodell)

- Servoassisterade styrspakar med handledsstöd
- Digital panel med diagnosfunktion
- Överrullningsskydd enligt ISO3471 (ROPS)
- Förarskydd (takskydd, nivå 1) (OPG)
- Strömbrytare och fäste för varningslampa
- Fästögglor för frontskydd
- Eluttag på 12 V

Övrigt

- KUBOTAS eget antistöldsystem
- Förvaringsutrymme för verktyg
- Svängbroms
- Surringsfäst



Extrautrustning

- Proportionellt flöde för extrahydraulik (AUX1)
- Installationspaket för radio i hytten (antenn, två högtalare, radiofäste)
- Två arbetslampor på skyddstaket
- Säkerhetsventil för bom, arm och schaktblad
- Bioolja
- Speciallack

SPECIFIKATIONER

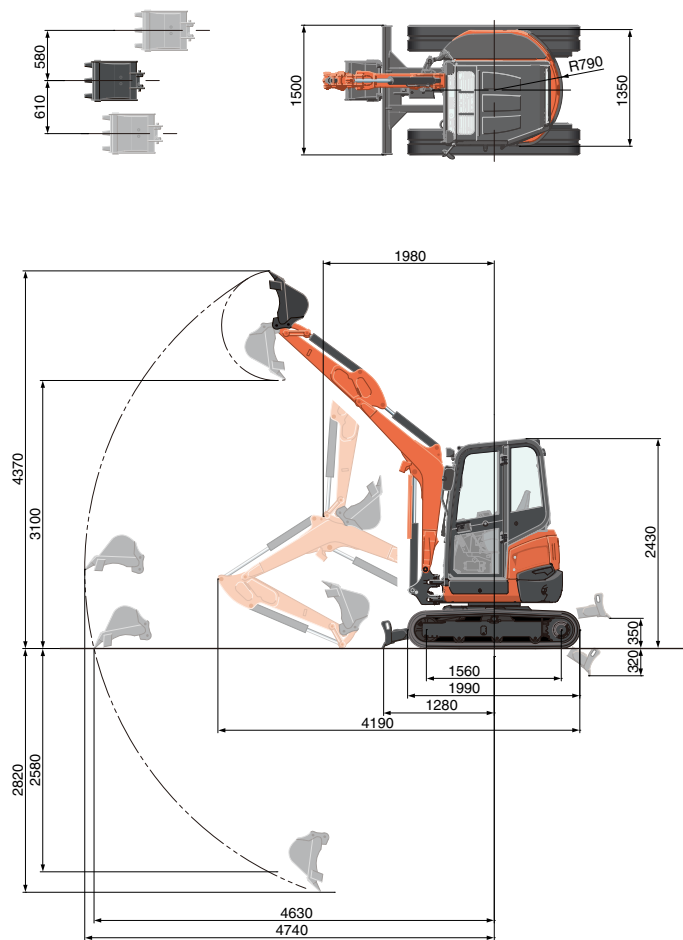
*Med gummilarv

Modell		U27-4		
Maskinvikt	Hytt/skyddstak	kg	2590 / 2490	
Arbetsvikt	Hytt/skyddstak	kg	2665 / 2565	
Skopstorlek, std. SAE/CECE		m ³	0.06	
Skopbredd	Med sidotänder	mm	500	
	Utan sidotänder	mm	450	
Modell		D1105-E4-BH-2		
Typ		Vattenkyld, dieselmotor E-TVCS (ekonomisk, miljövänlig)		
Motor	Effekt ISO9249	hk/rpm	21.2 / 2400	
		kW/rpm	15.6 / 2400	
	Antal cylindrar		3	
	Cylinderdiameter x slaglängd		mm	78 x 78.4
	Slagtryck		cc	1123
Total längd		mm	4190	
Total höjd	Hytt	mm	2430	
	Skyddstak	mm	2420	
Svånghastighet		rpm	9.8	
Bredd på gummilarv		mm	300	
Axelavstånd		mm	1560	
Schaktblad (bredd x höjd)		mm	1500 x 300	
Hydraulpumpar	P1, P2		Variabla pumpar	
	Oljefflöde	ℓ /min	28.8 x 2	
	Hydraultryck	MPa (kgf/cm ²)	21.6 (220)	
	P3		Gear Type	
	Oljefflöde	ℓ /min	19.2	
	Hydraultryck	MPa (kgf/cm ²)	17.2 (175)	
Max. grävkraft	Arm	kN (kgf)	12.3 (1260)	
	Skopa	kN (kgf)	21.0 (2140)	
Svängvinkel bom (vänster/höger)		grader	75 / 55	
Extrahydraulik	Oljefflöde	ℓ /min	48	
	Hydraultryck	MPa (kgf/cm ²)	17.2 (175)	
Hydrauliktank, volym		ℓ	22	
Bränsletank, volym		ℓ	33	
Max. färdhastighet	Låg	km/h	2.5	
	Hög	km/h	4.5	
Marktryck	Hytt	kPa (kgf/cm ²)	24.7 (0.25)	
	Skyddstak	kPa (kgf/cm ²)	23.7 (0.24)	
Markfrigång		mm	290	

*Maskinvikt: fullservad och med standardskopa på 35 kg

*Arbetsvikt: fullservad och med standardskopa på 35 kg och en förare på 75 kg

ARBETSOMRÅDE



1300 mm lång arm
Enhet: mm

LYFTKAPACITET

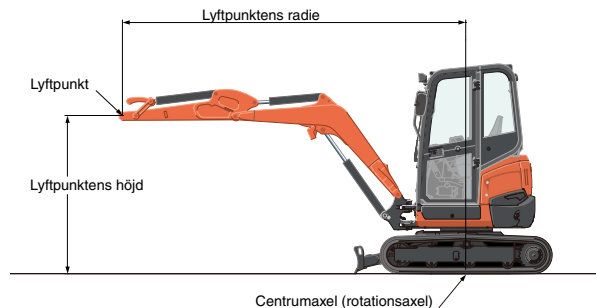
Hytt, gummilarvsmodell

kN (ton)

Lyftpunktens höjd	Lyftpunktens radie (2m)		Lyftpunktens radie (max.)	
	Över front (blad nere)	Åt sidan	Över front (blad nere)	Åt sidan
1.5m	7.3 (0.74)	7.2 (0.73)	-	-
1.0m	10.2 (1.04)	6.8 (0.69)	4.2 (0.43)	2.4 (0.25)
0.5m	11.5 (1.18)	6.5 (0.67)	-	-
0m	12.3 (1.25)	6.4 (0.66)	-	-

*Lyftkapaciteten baseras på ISO 10567 och överstiger inte 75 % av maskinens statistiska tippbelastning eller 87 % av maskinens hydrauliska lyftkapacitet.

**Grävarens skopa, krok, sele och andra lyfttillbehör är inte inkluderade i den här tabellen.



* Arbetsområdena är beräknade med Kubotas standardskopa utan snabbfäste.

* Specifikationerna kan i förbättrings syfte komma att ändras utan förvarning.

★ Alla bilder som visas är endast för broschyren.

När maskinen är i drift ska kläder och utrustning som föreskrivs enligt lokala säkerhetsregler användas.

KUBOTA EUROPE S.A.S.

19 à 25, Rue Jules - Vercruysse -
Zone Industrielle - B.P. 50088
95101 Argenteuil Cedex France
Téléphone : (33) 01 34 26 34 34
Télécopieur : (33) 01 34 26 34 99

<http://www.kubota-global.net>